



SHIPLLED Spot
Datasheets

Datasheet



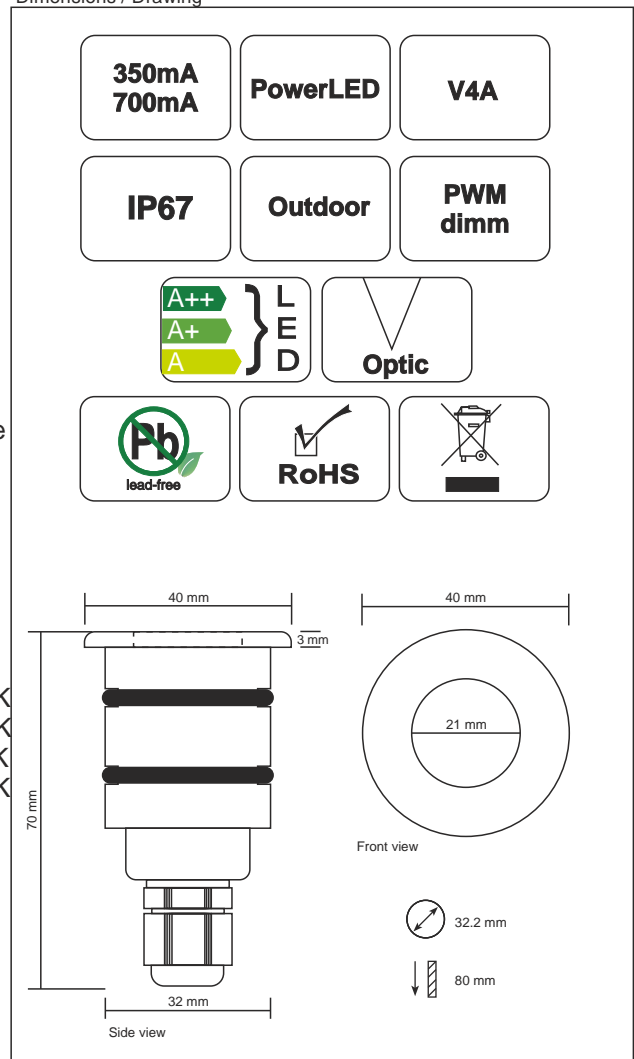
SHIPLED Spot

Spot 40

Technical data

IP67 Protection class III	
Voltage:	350mA / 700mA
Power consumption:	3.6 W (RGB) / 2.7 W (Weiß)
Diameter / length:	40 x 70 mm
Mounting diameter:	32.2 mm
Material:	V4A Stainless steel 1.4405
Connection:	cable 2m open wire or M8 Connector 350mm Cable
Optic:	narrow, middle, wide beam
Colours:	RGB or white Red: 620nm 22lm Green: 515nm 45lm Blue: 460nm 8lm
White - Colour temperature range CRI >80	Warmwhite 2600 K - 3700 K Neutral white 3700 K - 5300 K Outdoor-white 4000 K - 5300 K Cold white 5000 K - 10000 K
Lumen (white):	200 lm max.
Dimmable:	PWM LED Dimmer
Ambient temperature:	-30 .. +45°C (LED on)

Dimensions / Drawing



Datasheet



SHIPLED Spot

Spot 45

Technical data

IP67
Protection class III

Voltage: 350mA / 700mA
Power consumption: 3.6 W (RGB) / 2.7 W (White)
Diameter / length: 45 x 70 mm
Mounting diameter: 31 mm
Material: V4A Stainless steel 1.4405
Connection: Cable 2m open wires or M8 connector 350mm cable narrow, middle, white beam

Optic: RGB or white
Red: 620nm 22lm
Green: 515nm 45lm
Blue: 460nm 8lm

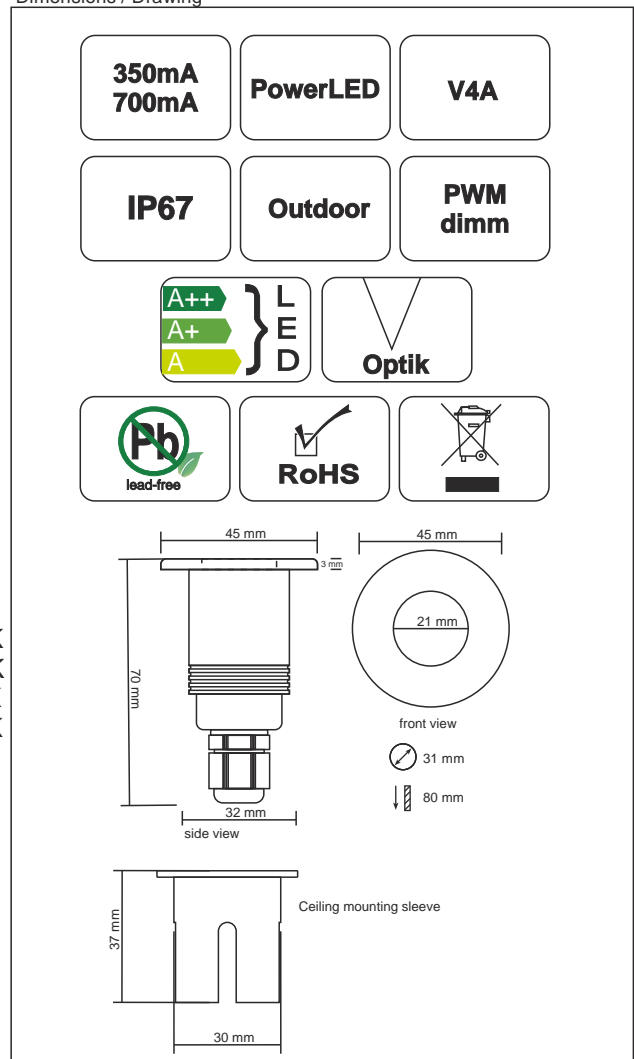
White - Warmwhite 2600 K - 3700 K
Colour temperature range Neutralwhite 3700 K - 5300 K
CRI >80 Outdoor-white 4000 K - 5300 K
Cold white 5000 K - 10000 K

Lumen (white): 200 lm max.

Dimmable: PWM LED Dimmer

Ambient temperature: -30 .. +45°C (LED on)

Dimensions / Drawing



Datasheet

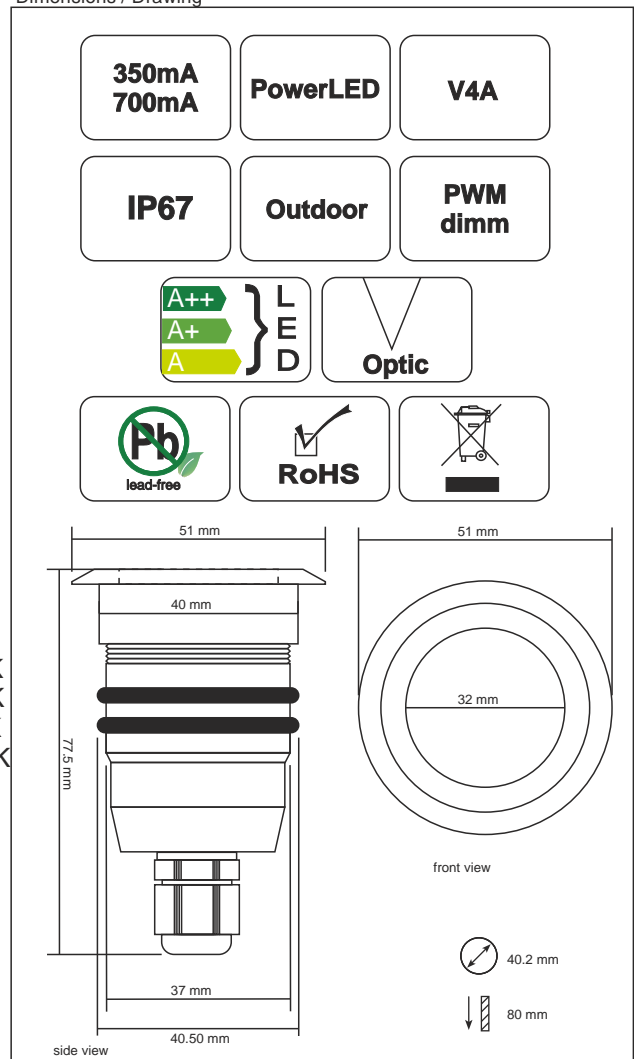


SHIPLED Spot Spot 51

Technical data

IP67 Protection class III	
Voltage:	350mA / 700mA
Power consumption:	3.6 W (RGB) / 2.7 W (white)
Diameter / length:	51 x 77.5 mm
Mounting diameter:	40.2 mm
Material:	V4A stainless steel 1.4405
Connection:	Cable 2m open wires or M8 connector 350mm cable narrow, middle, wide beam
Optic:	
Colour temperature:	RGB or white Red: 620nm 22lm Green: 515nm 45lm Blue: 460nm 8lm
White - Colour temperature range CRI >80	Warmwhite 2600 K - 3700 K Neutralwhite 3700 K - 5300 K Outdoor-white 4000 K - 5300 K Cold white 5000 K - 10000 K
Lumen (white):	200 lm max.
Dimmable:	PWM LED Dimmer
Ambient temperature:	-30 .. +45°C (LED on)

Dimensions / Drawing



Datasheet

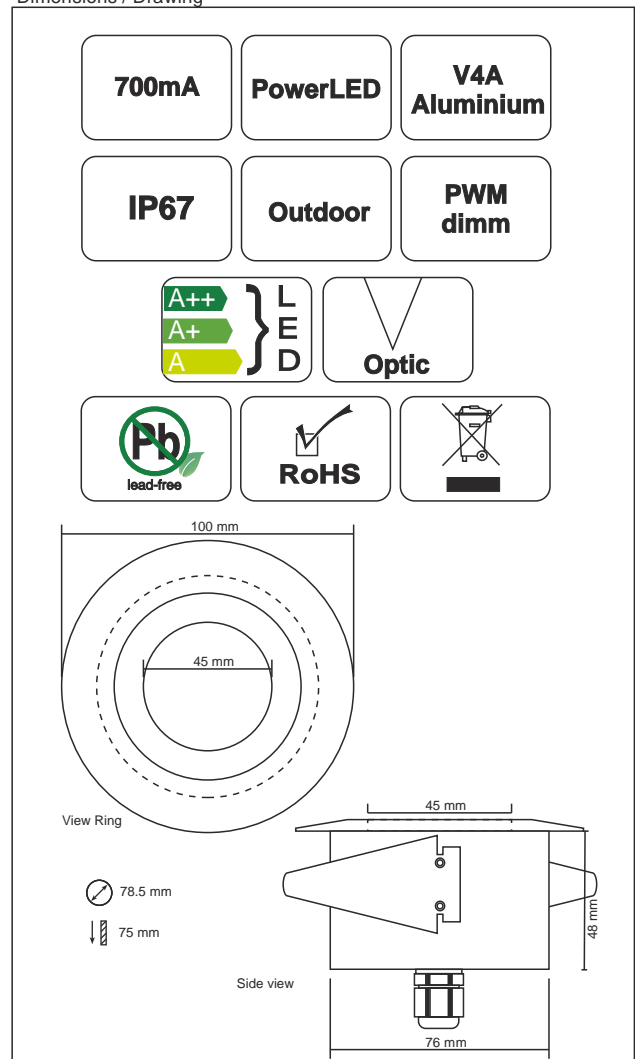


SHIPLEC Spot Beamlight Down

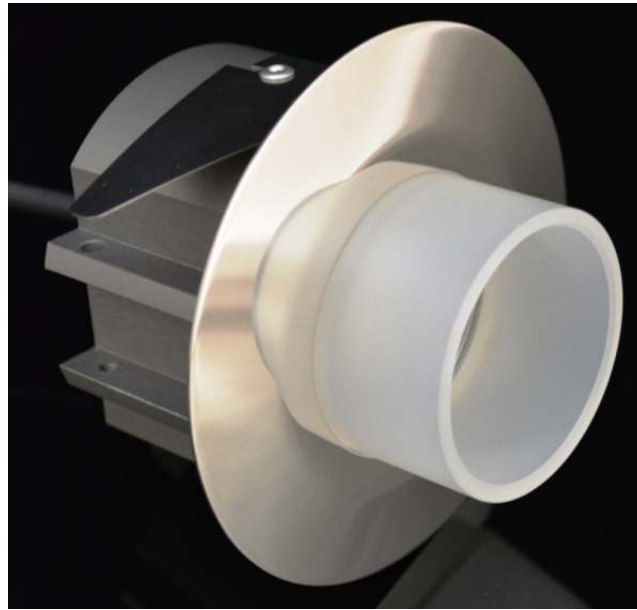
Technical data

IP67 Protection class III	
Voltage:	700mA - 9,3V forward voltage
Power consumption:	6.9 W
Diameter / length:	100 x 108 mm
Mounting diameter:	78.5 mm (depth 75mm)
Material:	V4A Stainless steel 1.4405 Aluminium anodized
Connection:	Cable 2m open wires or M8 connector 350mm cable
Optic:	narrow, middle, wide beam
Colour temperature / Lumen:	Warm white 2700 K - 390lm Warm white 3000 K - 425lm White 3500 K - 455lm Neutral white 4000 K - 485lm Cold white 5000 K - 490lm
Dimmable:	PWM LED Dimmer
Ambient temperature:	-30 .. +45°C (LED on)

Dimensions / Drawing



Datasheet

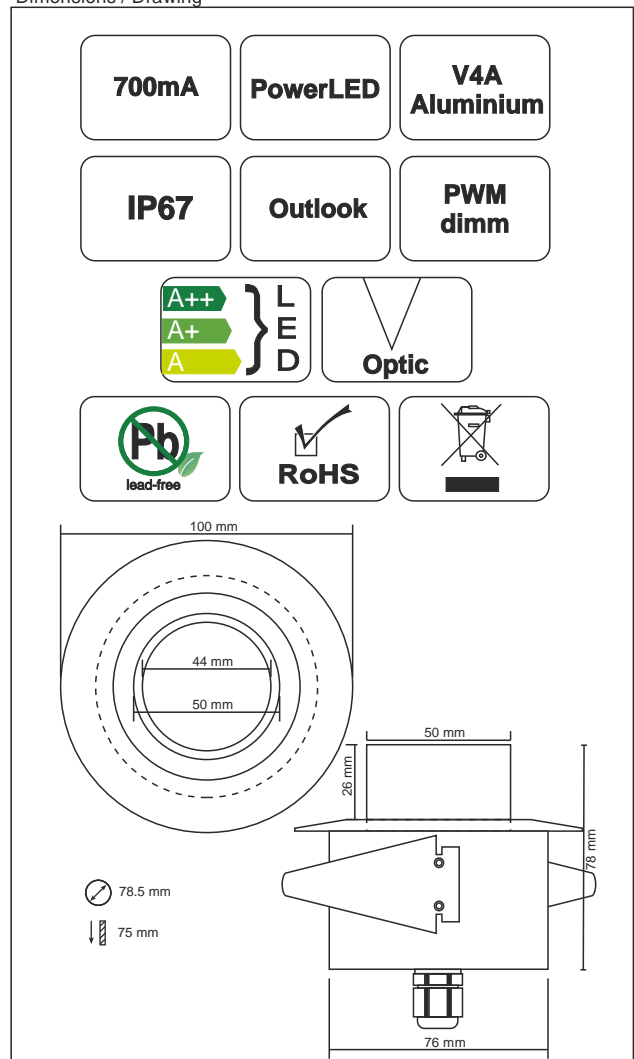


SHIPLEC Spot Beamlight Down Decor

Technical data

IP67 Protection class III	
Voltage:	700mA - 9,3V forward voltage
Power consumption:	6.9 W
Diameter / length:	100 x 108 mm
Mounting diameter:	78.5 mm (depth 75mm)
Material:	V4A Stainless steel 1.4405 Aluminium anodized PMMA decor ring satinized
Connection:	Cable 2m open wires or M8 connector 350mm cable
Optic:	narrow, middle, wide beam
Colour temperature / Lumen:	Warm white 2700 K - 390lm Warm white 3000 K - 425lm White 3500 K - 455lm Neutral white 4000 K - 485lm Cold white 5000 K - 490lm
Dimmable:	PWM LED Dimmer
Ambient temperature:	-30 .. +45°C (LED on)

Dimensions / Drawing



Datasheet

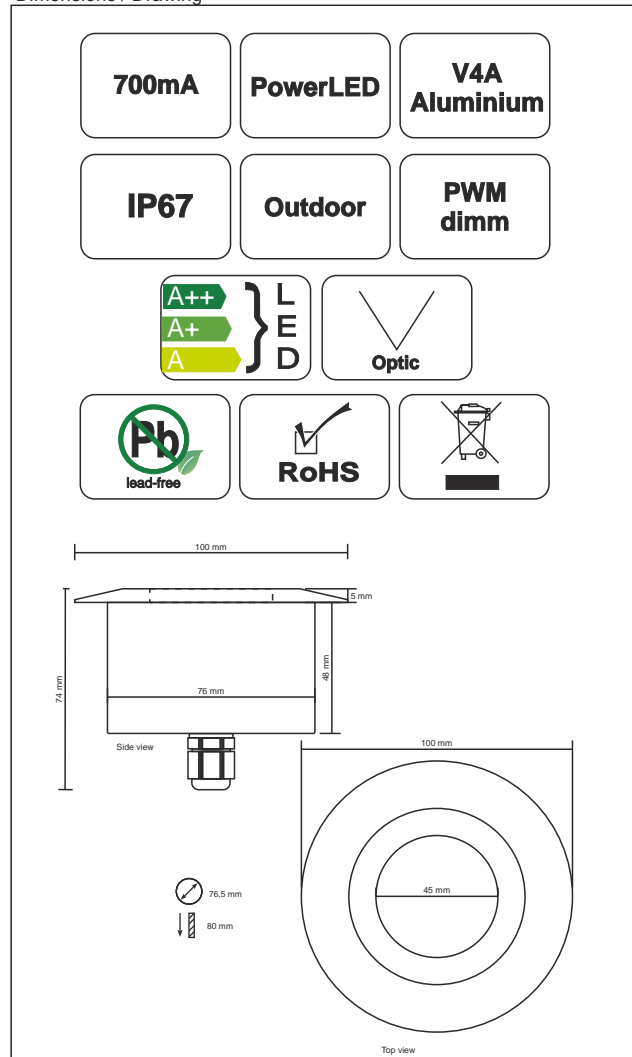


SHIPLEC Spot Beamlight Up

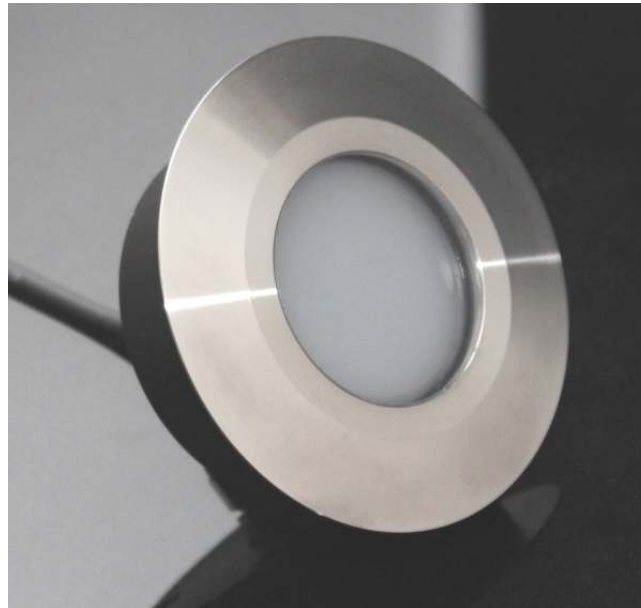
Technical data

IP67 Protection class III	
Voltage:	700mA - 9,3V forward voltage
Power consumption:	6,9W
Diameter / length:	100 x 74 mm
Mounting diameter:	76.5 mm (depth 80mm)
Material:	V4A Stainless steel 1.4405 Aluminium longtime anodized
Connection:	Cable 2m open wires or M8 connector 350mm cable
Optic:	narrow, middle, wide beam
Colour temperature / Lumen:	Warm white 2700 K - 285lm Warm white 3000 K - 310lm White 3500 K - 325lm Neutral white 4000 K - 340lm Cold white 5000 K - 350lm
Dimmable:	PWM LED Dimmer
Ambient temperature:	-30 .. +45°C (LED on)

Dimensions / Drawing



Datasheet

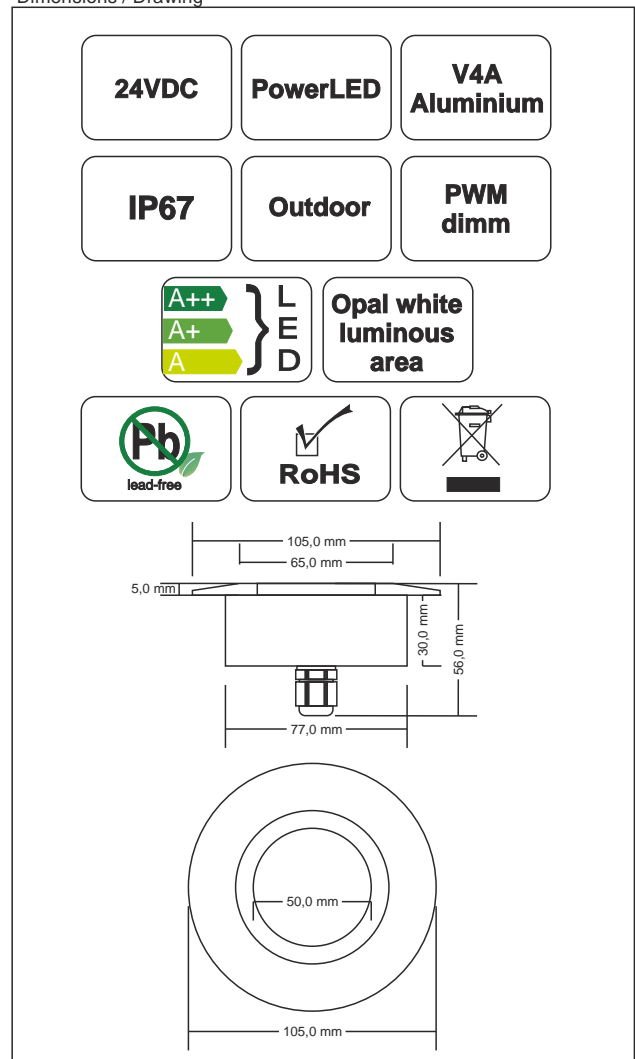


SHIPLED Spot Groundlight effect

Technical data

IP67 Protection class III	
Voltage:	24 VDC
Power consumption:	2 W
Diameter / height:	105 / 30 (60) mm
Mounting diameter:	77,5 mm
Material:	V4A Stainless steel 1.4405 Aluminium longtime anodized
Connection:	Cable 2m open wires or M8 connector 350mm cable
Optic:	Opal white surface
LED Colour: (Colour temperature)	Super warm white - 2550K Warm white - 3400K White - 4150K Cold white - 7100K Daylight - 12000 K
	Blue: 470nm - 15lm Red: 624nm - 30lm Green: 525nm - 60lm Amber: 593nm - 35lm
Lumen:	ca. 120 lm (white)
Dimmable:	PWM LED Dimmer
Ambient temperature:	-30 .. +45°C (LED on)

Dimensions / Drawing



Datasheet



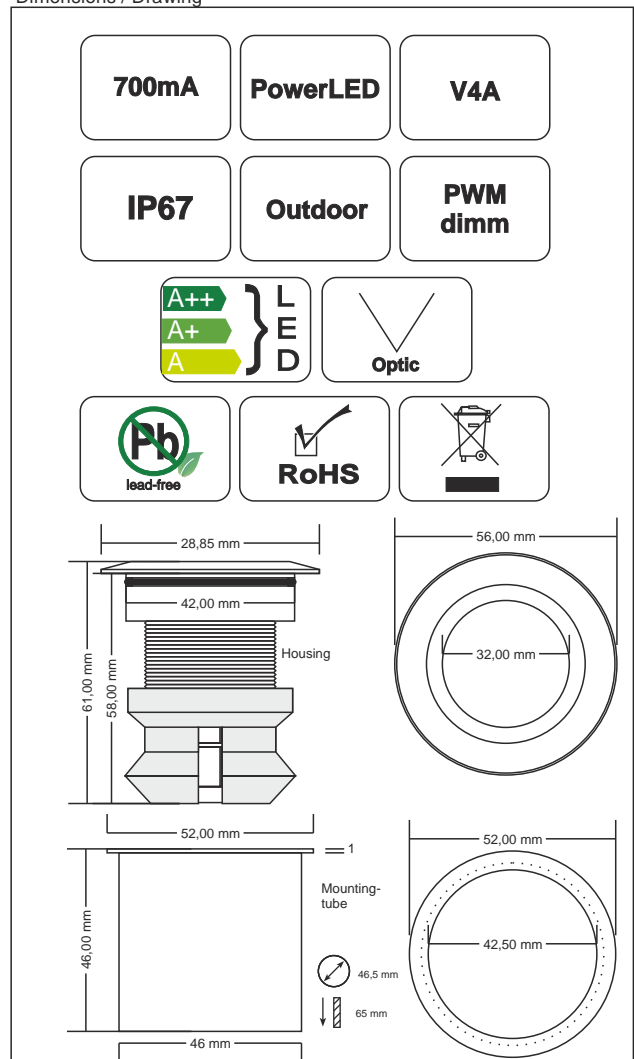
SHIPLED Spot

Bulwark 56

Technical data

IP67 Protection class III	
Voltage:	700mA - 9,3V forward voltage
Power consumption:	6,9W
Diameter / length:	56 x 61 mm
Mounting diameter:	46.5 mm (depth 65mm)
Material:	V4A Stainless steel 1.4405
Connection:	Cable 2m open wires or M8 Stecker 350mm Kabel
Optic:	narrow, middle, wide beam
Colour temperature / Lumen:	Warm white 2700 K - 285lm Warm white 3000 K - 310lm White 3500 K - 325lm Neutral white 4000 K - 340lm Cold white 5000 K - 350lm
Dimmable:	PWM LED Dimmer
Ambient temperature:	-30 .. +45°C (LED on)

Dimensions / Drawing



Datasheet

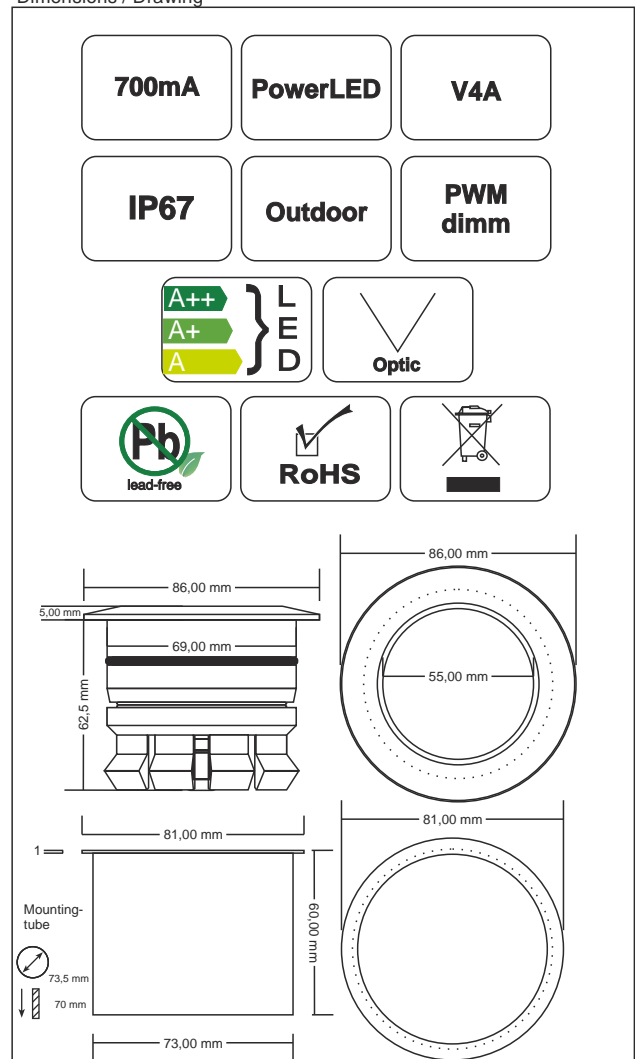


SHIPLEC Spot Bulwark 86

Technical data

IP67 Protection class III	
Voltage:	700mA - 9.3V forward voltage
Power consumption:	6,9W
Diameter / length:	86 x 62.5 mm
Mounting diameter:	73.5 mm (depth 70mm)
Material:	V4A stainless steel 1.4405
Connection:	Cable 2m open wires or M8 connector 350mm cable
Optic:	narrow, middle, wide beam
Farbtemperatur / Lumen:	Warm white 2700 K - 285lm Warm white 3000 K - 310lm White 3500 K - 325lm Neutral white 4000 K - 340lm Cold white 5000 K - 350lm
Dimmbar:	PWM LED Dimmer
Umgebungstemperatur:	-30 .. +45°C (LED on)

Dimensions / Drawing



Datasheet



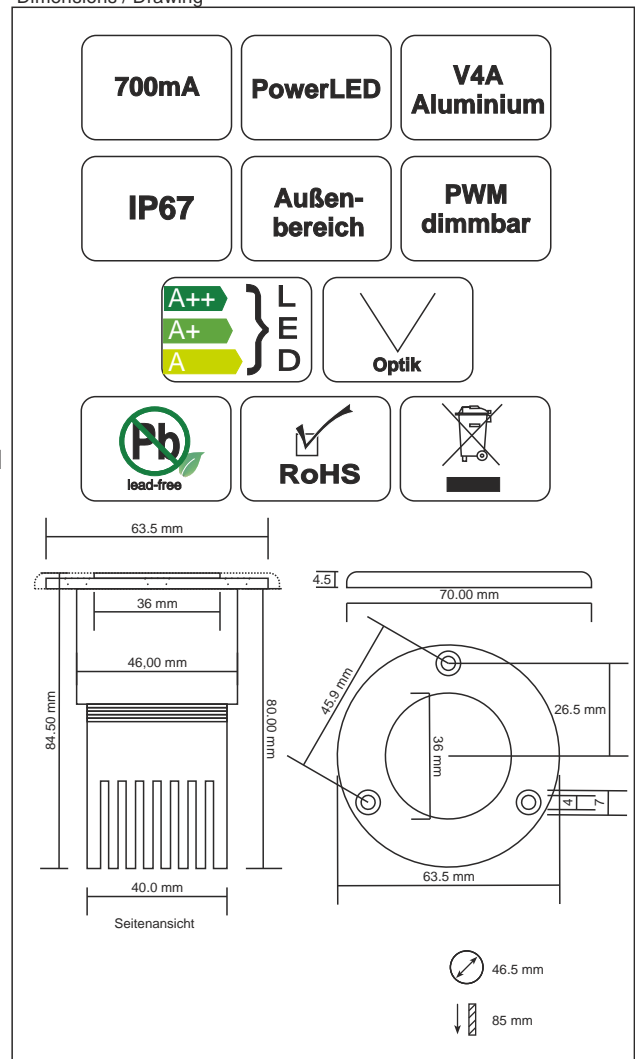
SHIPLED Spot

Faro

Technische Daten

IP67	
Schutzklasse III	
Spannung:	700mA - 9,3V forward voltage
Leistungsaufnahme:	4,46W / 6,9W / 13W
Durchmesser / Länge:	70 x 84,5 mm
Einbaudurchmesser:	46.5 mm (Tiefe 85mm)
Material:	V4A Edelstahl 1.4405 Aluminium langzeiteloxiert
Anschluss:	Kabel 2m mit offenen Enden oder M8 Stecker 350mm Kabel
Lichtfläche:	nah-, mittel-, breitstrahlend
Farbtemperatur / Lumen:	Warmweiß 2700 K - 285lm Warmweiß 3000 K - 310lm Weiß 3500 K - 325lm Neutralweiß 4000 K - 340lm Kaltweiß 5000 K - 350lm
Dimmbar:	PWM LED Dimmer
Umgebungstemperatur:	-30 .. +45°C (LED in Betrieb)

Dimensions / Drawing



Datasheet

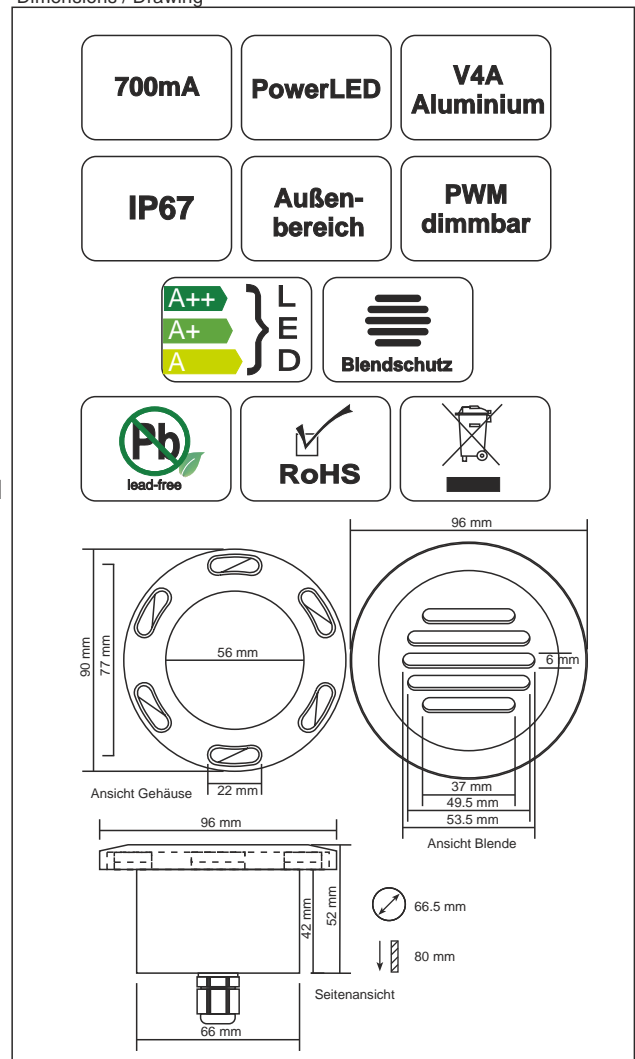


SHIPLED Spot Footlight

Technische Daten

IP67	
Schutzklasse III	
Spannung:	700mA - 9,3V forward voltage
Leistungsaufnahme:	4.8 W
Durchmesser / Länge:	100 x 108 mm
Einbaudurchmesser:	78.5 mm (Tiefe 75mm)
Material:	V4A Edelstahl 1.4405 Aluminium langzeiteloxiert Polyurethanverguss Opalweiß
Anschluss:	Kabel 2m mit offenen Enden oder M8 Stecker 350mm Kabel
Lichtfläche:	Opalverguss - Schlitzblende
Farbtemperatur / Lumen:	Warmweiß 2700 K - 285lm Warmweiß 3000 K - 310lm Weiß 3500 K - 325lm Neutralweiß 4000 K - 340lm Kaltweiß 5000 K - 350lm
Dimmbar:	PWM LED Dimmer
Umgebungstemperatur:	-30 .. +45°C (LED in Betrieb)

Dimensions / Drawing



Datasheet



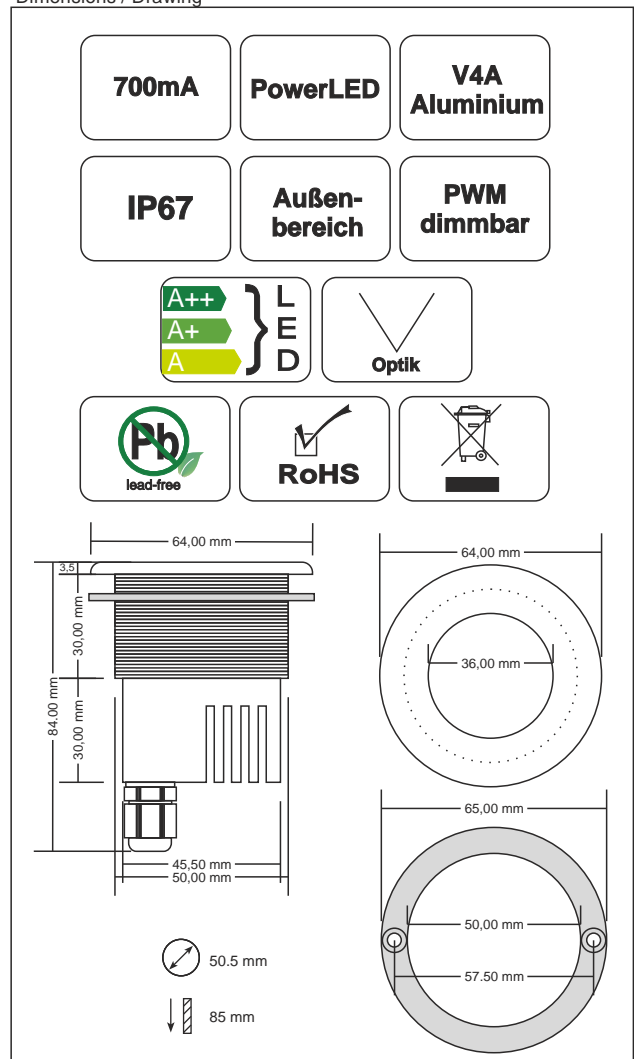
SHIPLED Spot

Lissabon

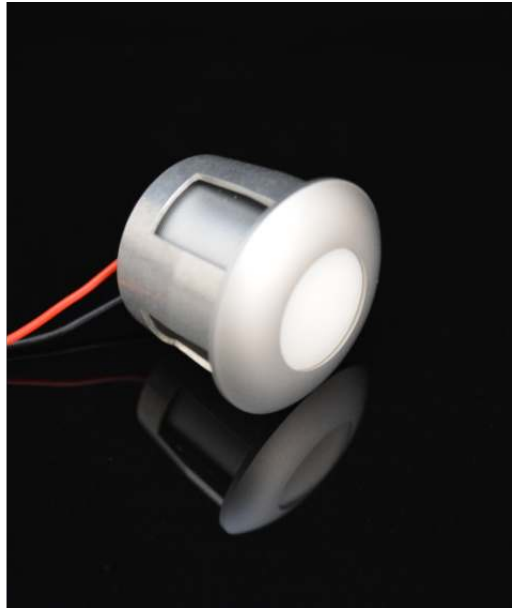
Technische Daten

IP67	
Schutzklasse III	
Spannung:	700mA - 9,3V forward voltage
Leistungsaufnahme:	4,46W / 6,9W
Durchmesser / Länge:	64 x 84 mm
Einbaudurchmesser:	50.5 mm (Tiefe 85mm)
Material:	V4A Edelstahl 1.4405 Aluminium langzeiteloxiert
Anschluss:	Kabel 2m mit offenen Enden oder M8 Stecker 350mm Kabel
Lichtfläche:	nah-, mittel-, breitstrahlend
Farbtemperatur / Lumen:	Warmweiß 2700 K - 285lm Warmweiß 3000 K - 310lm Weiß 3500 K - 325lm Neutralweiß 4000 K - 340lm Kaltweiß 5000 K - 350lm
Dimmbar:	PWM LED Dimmer
Umgebungstemperatur:	-30 .. +45°C (LED in Betrieb)

Dimensions / Drawing



Datasheet

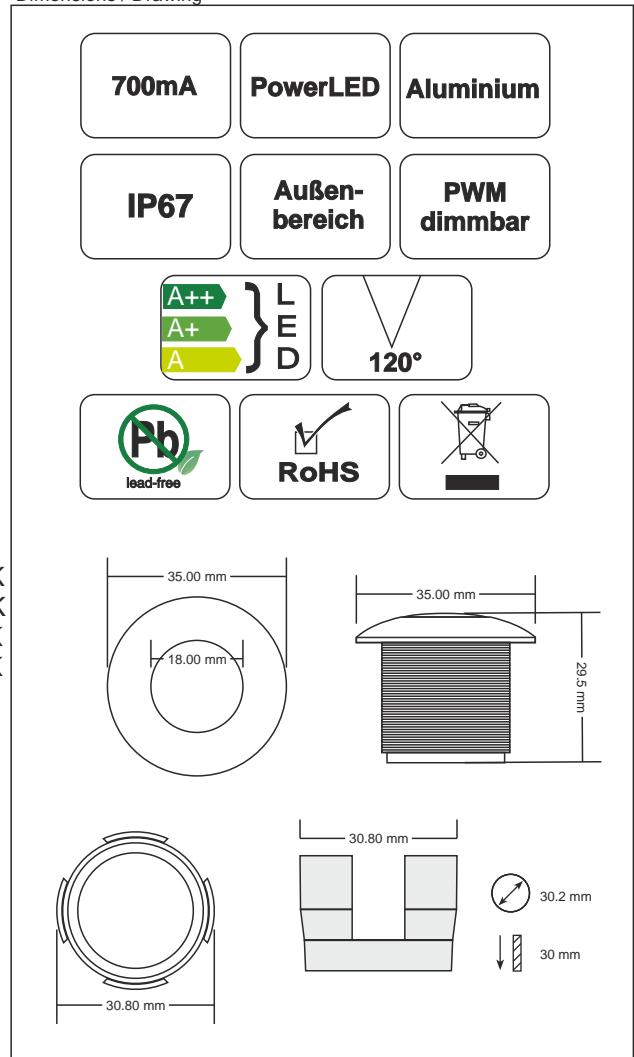


SHIPLED Spot Button

Technische Daten

IP67	
Schutzklasse III	
Spannung:	350mA - 700mA
Durchlassspannung:	3.2V DC
Leistungsaufnahme:	max. 2.7 W
Durchmesser / Länge:	35 x 30 mm
Einbaudurchmesser:	30.2 mm
Material:	Aluminium
Anschluss:	Cabel 0,3m mit MiniLED-Stecksystem
Optik:	120°
Farbtemperaturbereiche:	Warmweiß 2600 K - 3700 K Neutralweiß 3700 K - 5300 K Outdoor-weiß 4000 K - 5300 K Kaltweiß 5000 K - 10000 K
CRI >80	
Lumen:	200 lm max.
Dimmbar:	PWM LED Dimmer
Umgebungstemperature:	-30 .. +45°C (LED in Betrieb)

Dimensions / Drawing



Datasheet

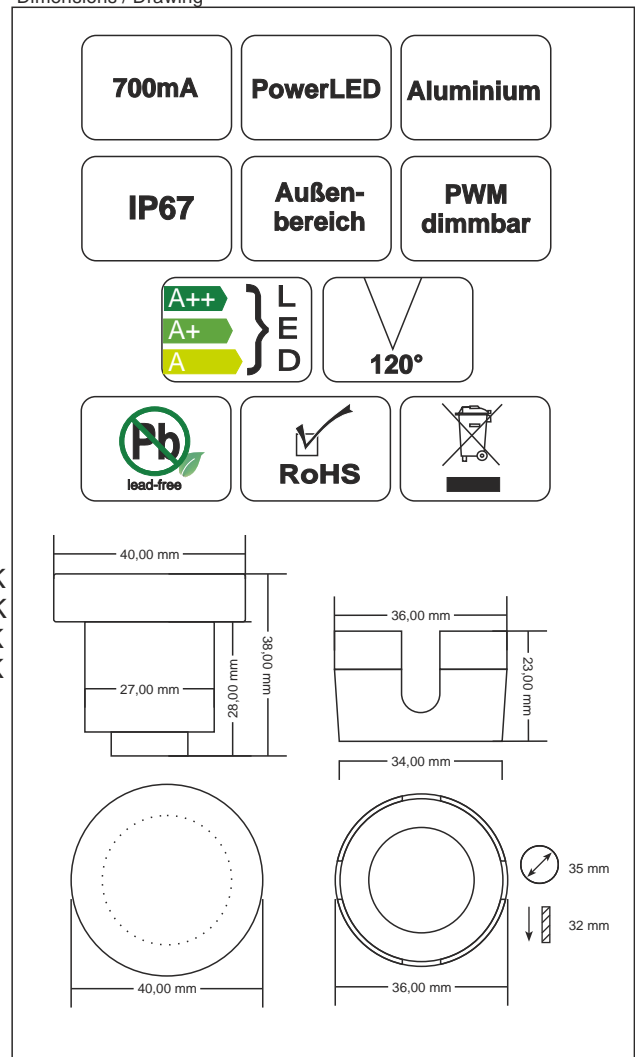


SHIPLED Spot Glass decor mini

Technische Daten

IP67	
Schutzklasse III	
Spannung:	350mA - 700mA
Durchlassspannung:	3.2V DC
Leistungsaufnahme:	max. 2.7 W
Durchmesser / Länge:	35 x 30 mm
Einbaudurchmesser:	35 mm
Material:	Aluminium
Anschluss:	Cabel 0,3m mit MiniLED-Stecksystem
Optik:	Glaselement satiniert
Farbtemperaturbereiche:	Warmweiß 2600 K - 3700 K Neutralweiß 3700 K - 5300 K Outdoor-weiß 4000 K - 5300 K Kaltweiß 5000 K - 10000 K
CRI >80	
Lumen:	200 lm max.
Dimmbar:	PWM LED Dimmer
Umgebungstemperature:	-30 .. +45°C (LED in Betrieb)

Dimensions / Drawing



Datasheet



SHIPLED Spot Albacore

Technische Daten

IP67
Schutzklasse I

Spannung: 230V AC
12 VAC internes Vorschaltgerät

Leuchtmittel: 1 x 7W MR16 Retrofit

Durchmesser / Länge: 64 x 78 mm
119 mm

Material: V4A Edelstahl 1.4405
Natur oder pulverbeschichtet

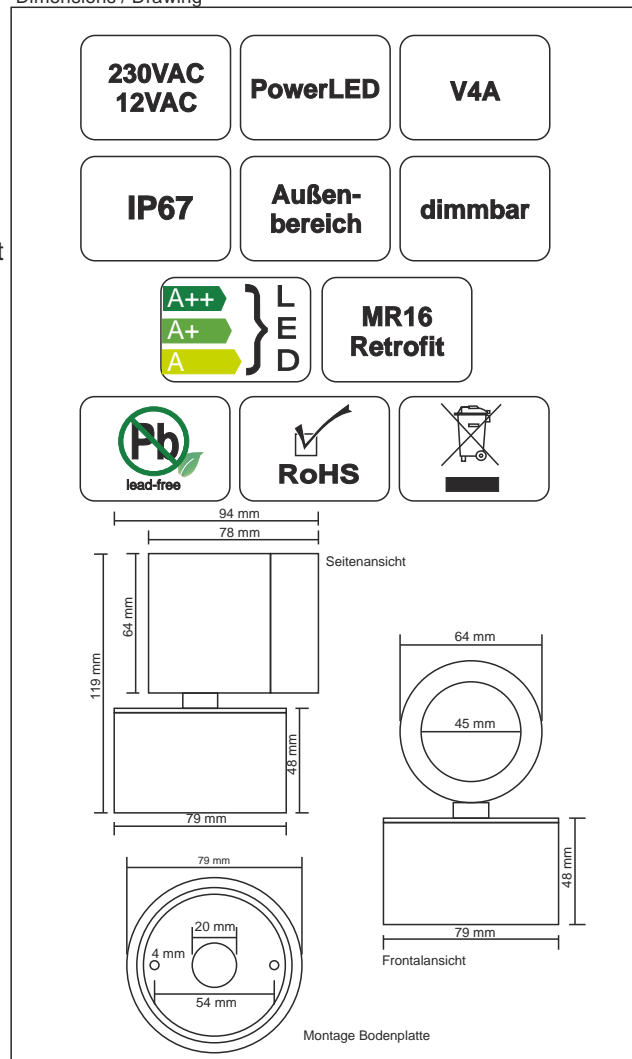
Anschluss: Kabel 20cm mit offenen Enden

Farbtemperatur / Lumen:
Warmweiß 2700 K - 400lm
Warmweiß 3000 K - 550lm

Dimmbar: Phasen-/abschnittdimmer

Umgebungstemperatur: -30 .. +45°C

Dimensions / Drawing



Datasheet

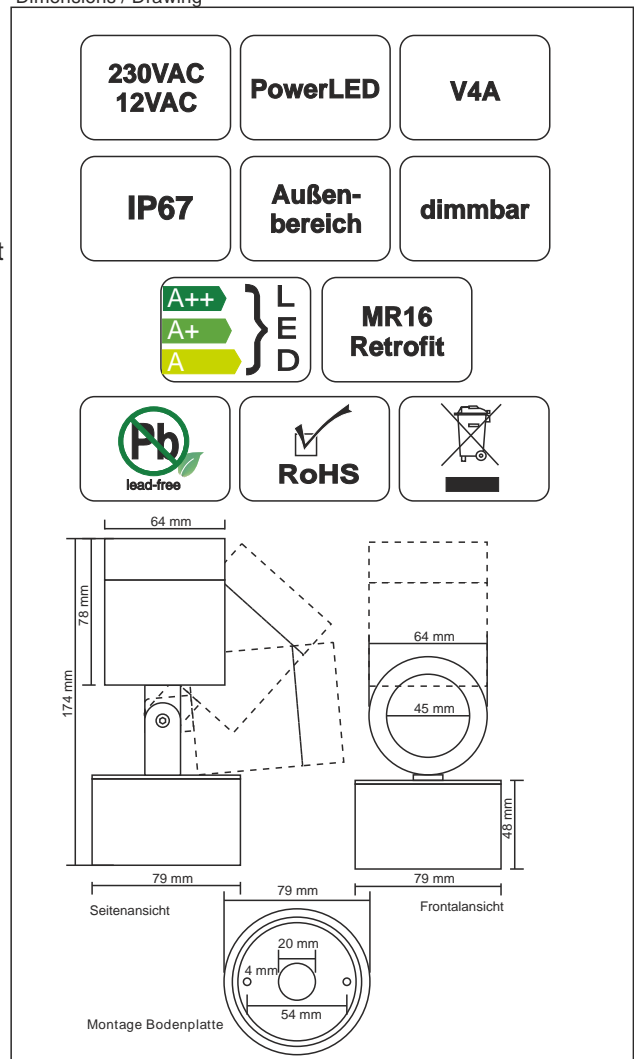


SHIPLED Spot Marlin

Technische Daten

IP67 Schutzklasse I	
Spannung:	230V AC 12 VAC internes Vorschaltgerät
Leuchtmittel:	1 x 7W MR16 Retrofit
Durchmesser / Länge:	64 x 78 mm 174 mm max.
Material:	V4A Edelstahl 1.4405 Natur oder pulverbeschichtet
Anschluss:	Kabel 20cm mit offenen Enden
Schwenkbar:	Schwenkbar 85°
Farbtemperatur / Lumen:	Warmweiß 2700 K - 400lm Warmweiß 3000 K - 550lm
Dimmbar:	Phasen-/abschnittdimmer
Umgebungstemperatur:	-30 .. +45°C

Dimensions / Drawing



Datasheet

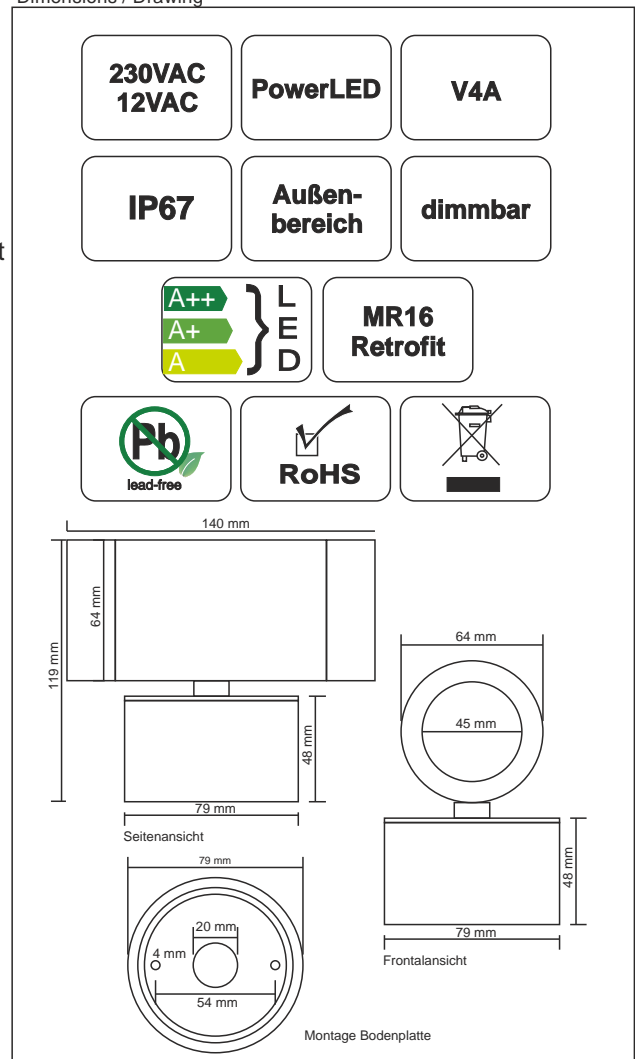


SHIPLED Spot Hammerhead

Technische Daten

IP67 Schutzklasse I	
Spannung:	230V AC 12 VAC internes Vorschaltgerät
Leuchtmittel:	2 x 7W MR16 Retrofit
Durchmesser / Länge:	64 x 140 mm
Höhe:	119 mm
Material:	V4A Edelstahl 1.4405 Natur oder pulverbeschichtet
Anschluss:	Kabel 2m mit offenen Enden
Farbtemperatur / Lumen:	Warmweiß 2700 K - 2x400lm Warmweiß 3000 K - 2x550lm
Dimmbar:	Phasen-/abschnittdimmer
Umgebungstemperatur:	-30 .. +45°C (LED in Betrieb)

Dimensions / Drawing



Datasheet

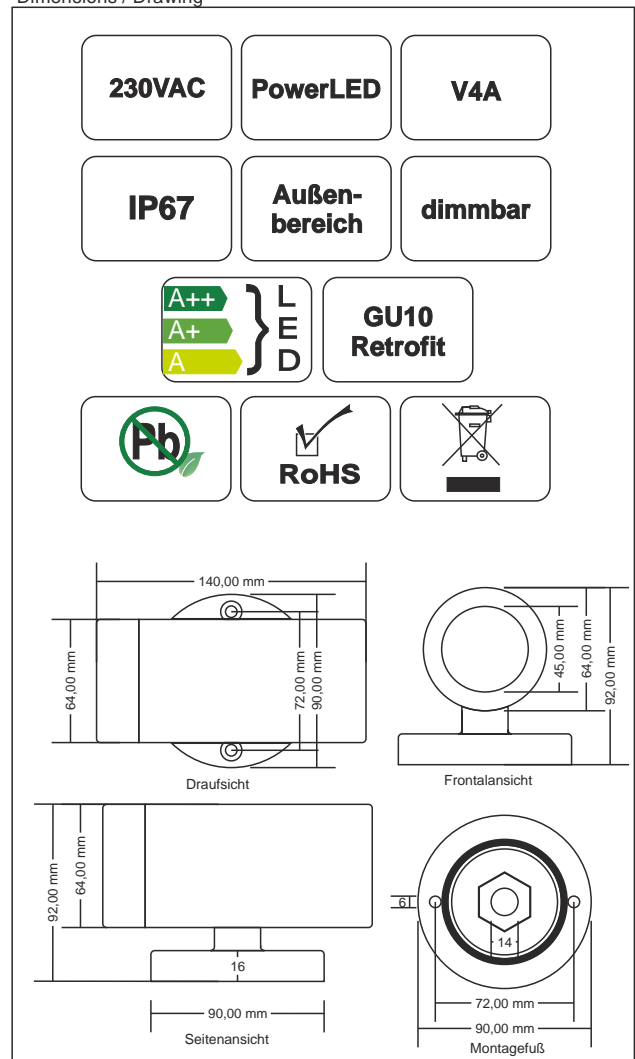


SHIPLED Spot Hammerhead Single GU10

Technische Daten

IP67 Schutzklasse I	
Spannung:	230V AC
Leuchtmittel:	1 x 7W GU10 Retrofit
Durchmesser / Länge:	64 x 140 mm
Höhe:	92 mm
Material:	V4A Edelstahl 1.4405 Natur oder pulverbeschichtet
Anschluss:	Kabel 20cm mit offenen Enden
Farbtemperatur / Lumen:	Warmweiß 2700 K - 400lm Warmweiß 3000 K - 550lm
Dimmbar:	Phasen-/abschnittdimmer
Umgebungstemperatur:	-30 .. +45°C (LED in Betrieb)

Dimensions / Drawing



Datasheet

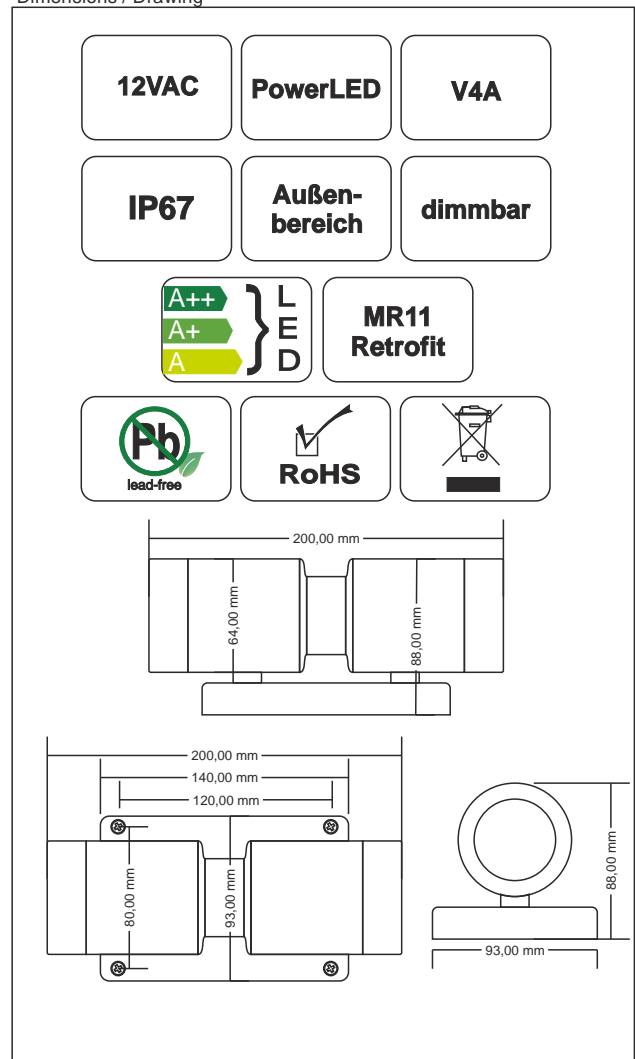


SHIPLED Spot Hammerhead 3 Up Down 2xGU10

Dimensions / Drawing

Technische Daten

IP67 Schutzklasse I	
Spannung:	12V AC
Leuchtmittel:	2 x 7W MR16 Retrofit
Durchmesser / Länge:	64 x 200 mm
Höhe:	88 mm
Material:	V4A Edelstahl 1.4405 Natur oder pulverbeschichtet
Anschluss:	Kabel 20cm mit offenen Enden
Farbtemperatur / Lumen:	Warmweiß 2700 K - 2x400lm Warmweiß 3000 K - 2x550lm
Dimmbar:	Phasen-/abschnittdimmer
Umgebungstemperatur:	-30 .. +45°C (LED in Betrieb)



Datasheet

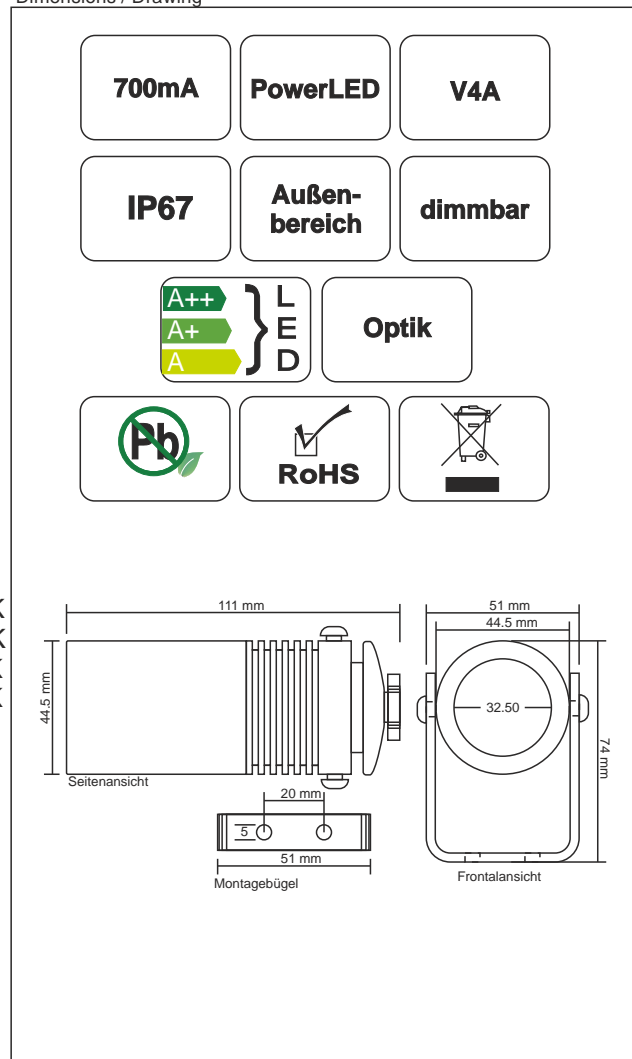


SHIPLED Spot Dolphin

Technische Daten

IP67 Schutzklasse I	
Spannung:	700mA / 3.2V DC
Leuchtmittel:	2.7W PowerLED
Durchmesser / Länge:	44.5x 111 mm
Material:	V4A Edelstahl 1.4405 Natur oder pulverbeschichtet
Anschluss:	Kabel 200cm mit offenen Enden
Farbtemperatur:	Warmweiß 2600 K - 3700 K Neutralweiß 3700 K - 5300 K Outdoor-weiß 4000 K - 5300 K Kaltweiß 5000 K - 10000 K
Lumen:	200 lm max.
Dimmbar:	LED-PWM-Dimmer
Umgebungstemperatur:	-30 .. +45°C (LED in Betrieb)

Dimensions / Drawing



Datenblatt



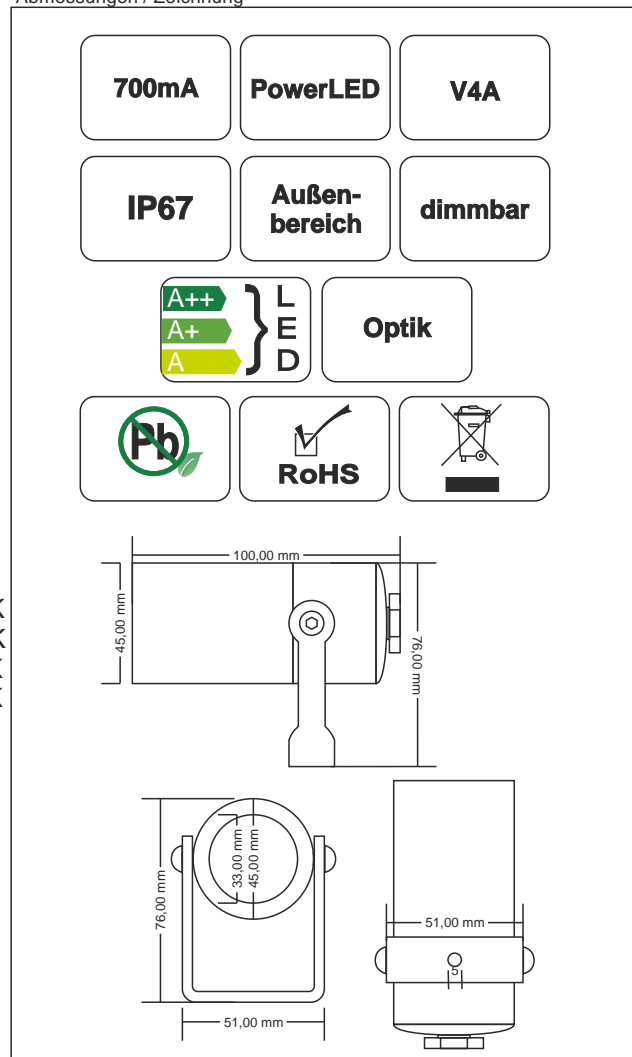
SHIPLED Spot

Dolphin 2

Technische Daten

IP67 Schutzklasse I	
Spannung:	700mA / 3.2V DC
Leuchtmittel:	2.7W PowerLED
Durchmesser / Länge:	45x 100 mm
Material:	V4A Edelstahl 1.4405 Natur oder pulverbeschichtet
Anschluss:	Kabel 200cm mit offenen Enden
Farbtemperatur:	Warmweiß 2600 K - 3700 K Neutralweiß 3700 K - 5300 K Outdoor-weiß 4000 K - 5300 K Kaltweiß 5000 K - 10000 K
Lumen:	200 lm max.
Dimmbar:	LED-PWM-Dimmer
Umgebungstemperatur:	-30 .. +45°C (LED in Betrieb)

Abmessungen / Zeichnung



Datenblatt

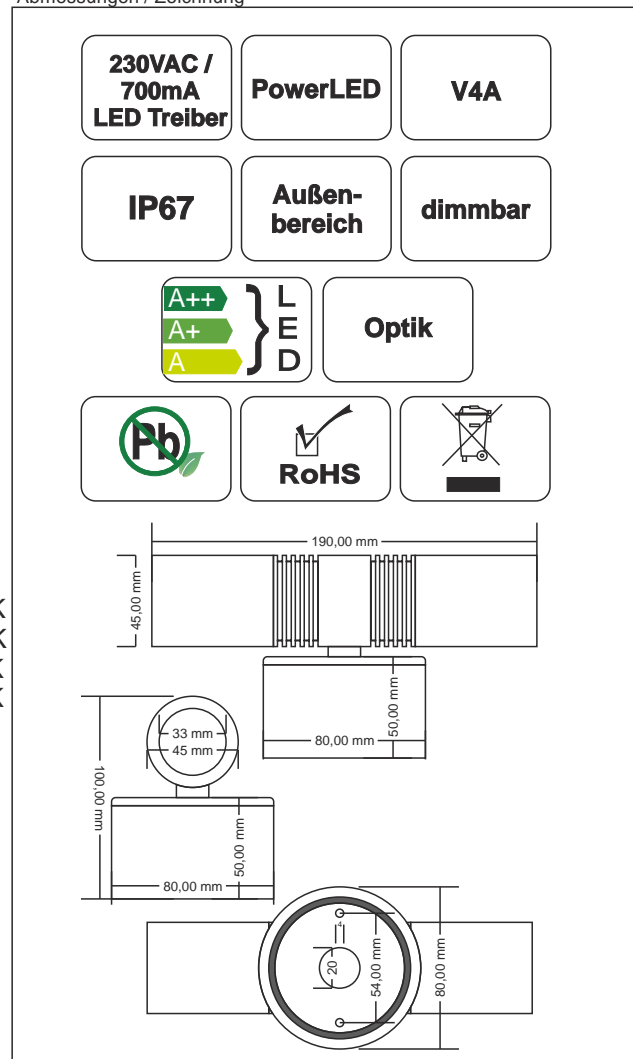


SHIPLED Spot Dolphin twin

Technische Daten

IP67 Schutzklasse I	
Spannung:	2 x 700mA / 3.2V DC
Leuchtmittel:	2 x 2.7W PowerLED
Durchmesser / Länge:	45 x 190 mm
Höhe:	100 mm
Material:	V4A Edelstahl 1.4405 Natur oder pulverbeschichtet
Anschluss:	Kabel 20cm mit offenen Enden
Farbtemperatur:	Warmweiß 2600 K - 3700 K Neutralweiß 3700 K - 5300 K Outdoor-weiß 4000 K - 5300 K Kaltweiß 5000 K - 10000 K
Lumen:	200 lm max.
Dimmbar:	LED-PWM-Dimmer
Umgebungstemperatur:	-30 .. +45°C (LED in Betrieb)

Abmessungen / Zeichnung



Datenblatt



SHIPLED Spot Beam 5 weiß IP65 (IP67)

Technische Daten

Schutzklasse III
IP65 (IP67 auf Anfrage)

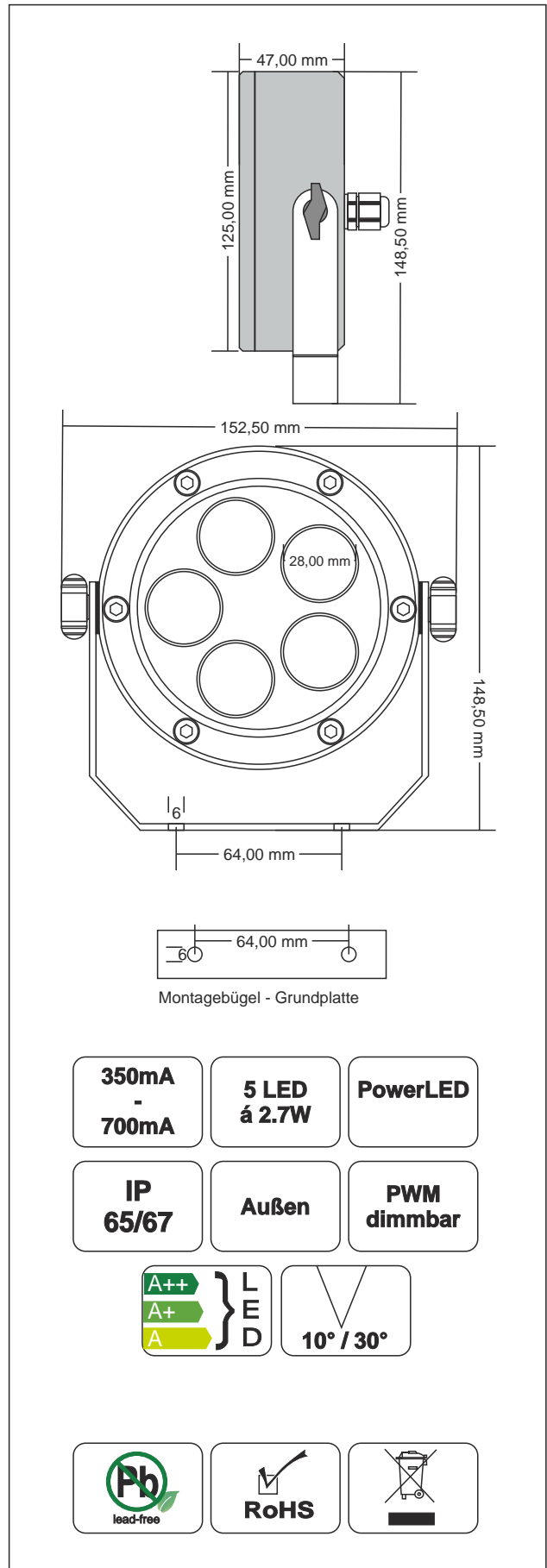
Vorwärtsspannung: 18 VDC
Leistungsaufnahme: 14 W
Lichtstrom (typ): 500 lm (Weiß)
200 lm (Blau)

LED 5 x PowerLED

Farbtemperatur: 2600-3700 K Warmweiß
Binning-Bereiche 3700-5000 K Neutralweiß
4000-5300 K Weiß
(CRI Ra > 80) 5000-10000 K Kaltweiß
Rot, Blau, Amber, Grün

Dimmbar: PWM LED Dimmer
Konstantstrom
Material: Aluminium Seewasserresistent
Polyurethan
Montage: Montagebügel

Abmessung / Zeichnung



Datenblatt



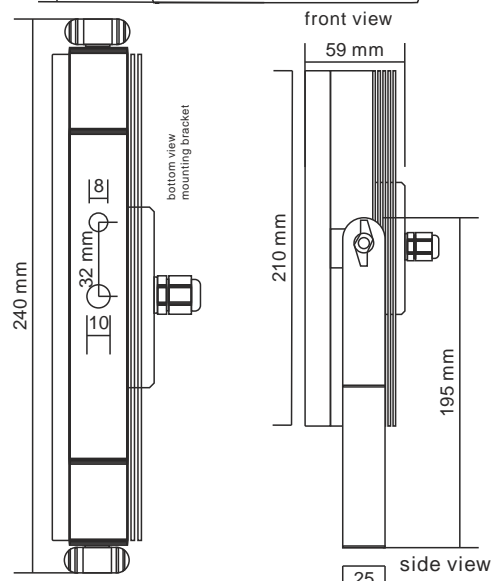
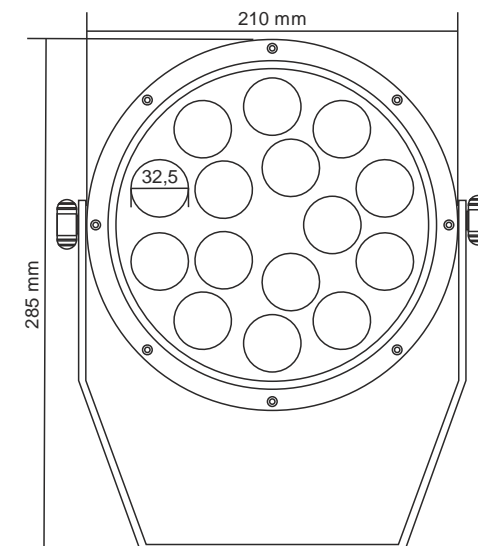
Abmessungen / Zeichnung

350mA - 700mA	15 LED á 2.7W RGB 3.6W	PowerLED
-----------------------------------	---	-----------------

IP 65/67	Außenbereich	PWM dimmbar
-----------------	---------------------	--------------------

A++ A+ A	} LED	10° / 30°

--	--	--



SHIPLED Spot

Beam 15 RGB, weiß und einfarbig

Technische Daten

Schutzklasse III
IP65 (IP67 auf Nachfrage)

Durchlassspannung: 18 VDC
Leistung: 40.5 W / 56W (RGB)
Lichtstrom (typ): ca. 1500 lm (weiß)
ca. 600 lm (blau)
855 lm max. (RGB)

LED: 15 x PowerLED (3x5)

Farbtemperatur: 2600-3700 K Warmweiß
(Binning Bereiche) 3700-5000 K Neutralweiß
4000-5300 K Weiß
(CRI Ra > 80) 5000-10000 K Kaltweiß
Rot, Blau, Amber, Grün
RGB

Dimmbar: PWM LED Dimmer
Konstantstrom

Material: Aluminium seewasserresistent
eloxiert oder pulverbeschichtet weiß
Polyurethanverguss (IP67)

Montage: Montagebügel

Umgebungstemperatur: -30 .. +45°C (LED in Betrieb)
Lagertemperatur: -30 .. +80°C (LED aus)



bluleu LED solutions GmbH & Co. KG

Hauptstrasse 51b
30982 Pattensen
Germany

Internet: www.bluleu.de
E-Mail: info@bluleu.de

Fon: +49 (0) 5069 480 25 0
Fax: +49 (0) 5069 480 25 11